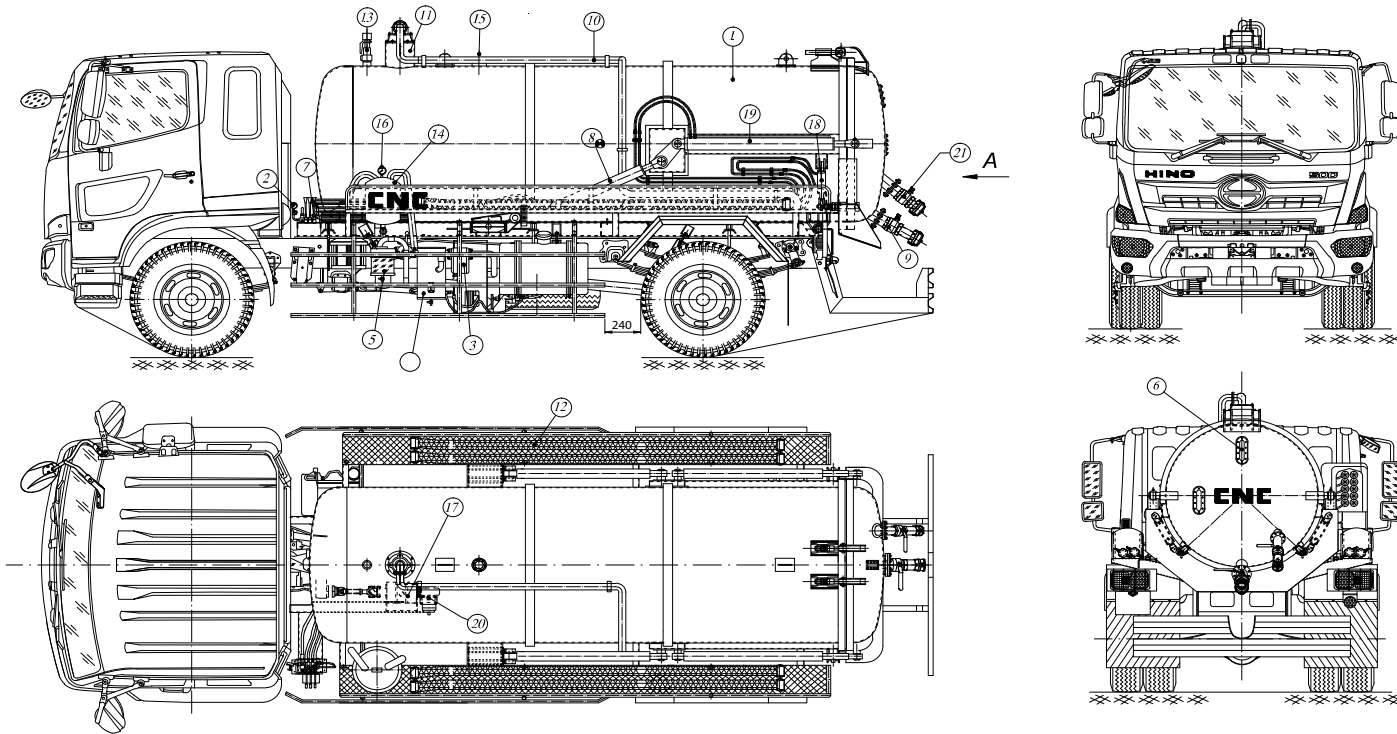


Outline drawing



Thông số kỹ thuật

Thông số kỹ thuật			CONECO-HCT4.1	CONECO- HCT 5.8	CONECO- HCT6.6	CONECO- HCT 7.0	CONECO- HCT7.2	
Xe cơ sở			HINO WU342L-NKMTJD3	VEAM HD800MD	VEAM HD800MB	HINO-FG8JJSB	HINO FG8JJ7A-B	
Động cơ	Kiểu		W04D-TR	D4DB	D4DB	J08E-UG	J08E-WE	
	Công suất lớn nhất	KW/v/ph	92/2700	96/2900	96/2900	167/2500	191/2500	
	Dung tích xy lanh	cc	4009	3907	3907	7684	7684	
Kích thước xe cơ sở	Chiều dài	mm	6000	7020	6970	7490	7250	
	Chiều rộng	mm	2000	2170	2100	2480	2490	
	Chiều cao	mm	2285	2700	2720	2930	3050	
Chiều dài cơ sở			mm	3380	4020	4020	4280	4330
Trọng lượng	Tự trọng	Kg	3815	5230	4330	7665	8215	
	Tải trọng	Kg	4240	6000	6900	7240	7590	
	Tổng trọng tải	Kg	8250	11425	11425	15100	16000	
Vỏ xe	Trước		7.50-16	8.25-16	8.25-16	10.00R20	11.00R20	
	Sau		7.50-16	8.25-16	8.25-16	10.00R20	11.00R20	
Kích thước xitec	Chiều dài	mm	3140	4560/4060	4400/3840	4890/4290	4770/4210	
	Chiều rộng	mm	1620	1300	1400	1400	1400	
	Chiều cao	mm	1060	1300	1400	1400	1400	
Bồn chứa chất thải	Biên dạng thùng		Trụ tròn, hai đầu chỏm cầu					
	Thể tích	m ³	4	5.8	6.6	7	7.2	
	Vật liệu chế tạo		Thép CT3				THÉP Q345B	
Bơm hút chân không	Xuất xứ		Nga		Trung Quốc			
	Lưu lượng	l/s	45	45	45	45	45	
Hệ thống chuyên dùng nhập khẩu đồng bộ từ Ý			Van phao sơ cấp, van phao thứ cấp, Bộ giảm âm và thu hồi, Ván đảo chiều					
Ga tay của hệ thống chuyên dùng			Đặt tại vị trí bơm					

CONECO
CATALOGUE



XE HÚT CHẤT THẢI

LINE UP

- Hút chất thải 4.1 Tấn
- Hút chất thải 5.8 Tấn
- Hút chất thải 6.6 Tấn
- Hút chất thải 7 Tấn
- Hút chất thải 7.2 Tấn



XE HÚT CHẤT THẢI



Màu sắc của xe



Chi tiết máy

SỬ DỤNG BƠM Ý CHẤT LƯỢNG CAO, VAN PHAO TỰ ĐỘNG NHẬP KHẨU, BỒN CHỨA VÁCH NGĂN.



Chế độ tự động cùng hệ thống van an toàn giúp cho việc hoạt động tự động linh hoạt, an toàn với người sử dụng.

- Sử dụng bơm vòng dầu từ Ý, bơm vòng dầu Nhật
- Hệ thống hút mạnh giúp hút triệt để và nhanh chóng.
- Van phao tự động và bộ giảm âm nhập khẩu đồng bộ với bơm hút chân không.
- Bồn chứa thiết kế vách ngăn gia cường, giảm dao động của chất lỏng.

